



## Sezione Regole di comportamento in caso di emergenza

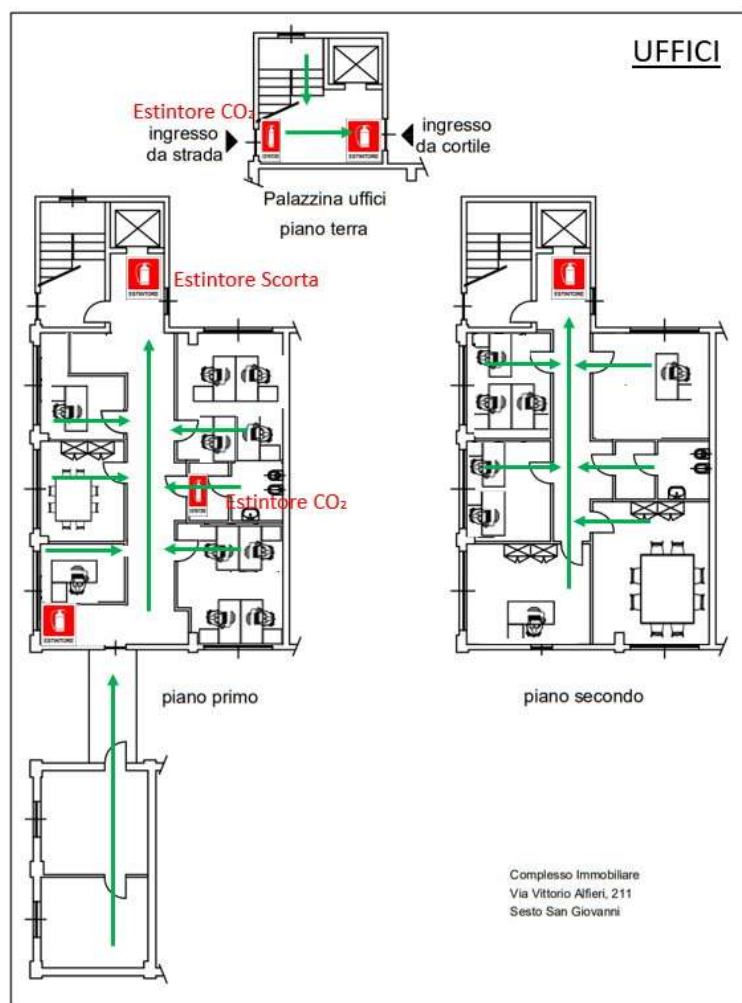
Situazione	Cosa fare
<b>ANOMALIA, GUASTO, ROTTURA</b>	Mantenersi a distanza di sicurezza senza intervenire, informare gli addetti ek presenti; se non raggiungibili, contattare i numeri sottoindicati, segnalare il pericolo e attendere assistenza.
<b>MALORE, EMERGENZA MEDICA</b>	Informare gli addetti ek presenti; se non raggiungibili, contattare i numeri sottoindicati per ricevere assistenza. Se la situazione è grave chiamare direttamente 112 e fornire la posizione: Sesto San Giovanni 20099 (MI), Via Vittorio Alfieri 211
<b>EMERGENZA AMBIENTALE</b>	Informare gli addetti ek presenti; se non raggiungibili, contattare i numeri sottoindicati per ricevere assistenza. Se è possibile intervenire senza esporsi a pericoli, farlo cercando di ridurre la gravità della situazione (evitare percolamenti al suolo, emissioni di inquinanti, ecc.). Qualora siano presenti di cui non è noto il grado di pericolosità, mantenersi a distanza di sicurezza evitando di respirare nebbie, polveri o vapori.
<b>EMERGENZA</b>	Informare gli addetti ek presenti; se non raggiungibili, contattare i numeri sottoindicati per ricevere assistenza. Recarsi nel piazzale esterno presso il punto di raccolta (vicino al cancello di ingresso); fornire informazioni utili e supporto alla squadra di emergenza

Per segnalazioni contattare:

1. Vincenzo Castorani al 3939176267;
2. se non raggiungibile, Perini Massimiliano 3349913827;
3. se non raggiungibile, Ravelli Luigi Renato 3939144669;
4. se non raggiungibile, Marzorati Roberto 3464712950

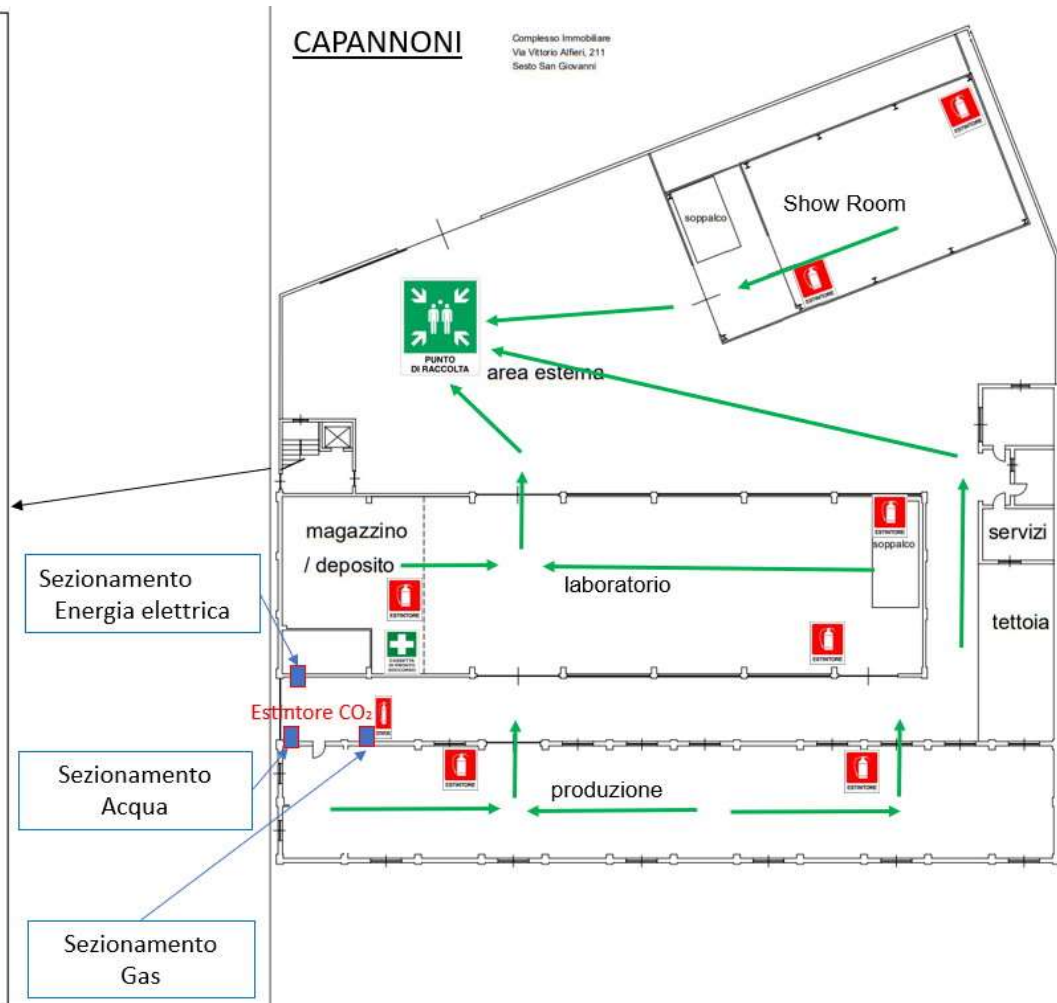
## Sezione - Regole generali

Segnaletica	Regole Generali
	È vietato accedere ai locali di ek robotics in autonomia; quando si raggiunge l'area, informare della propria presenza ed attendere il proprio accompagnatore nel piazzale.
	È vietato muoversi da soli in aree diverse dalle zone autorizzate.
	È vietato introdurre minorenni. È vietato introdurre animali.
	Nel capannone Laboratorio è vietato l'accesso a portatori di pacemaker o protesi metalliche
	È vietato l'utilizzo del telefono cellulare o di dispositivi elettronici che possono ridurre le capacità sensoriali durante la guida, lo spostamento a piedi all'interno delle aree ek robotics e durante lo svolgimento di attività lavorative.
	È vietato scattare fotografie e/o effettuare riprese audio video se non in possesso di autorizzazione scritta da parte di responsabili ek robotics
	È vietato introdurre armi
	È vietato manomettere e/o rimuovere i sistemi e i dispositivi antincendio e primo soccorso
	È vietato transitare nel raggio di azione di macchine utensili e attrezzature (tenere almeno 2 metri di distanza) e di veicoli (tenere almeno 5 metri di distanza)
	È vietato avvicinarsi e/o toccare materiali, rifiuti, macchinari, impianti ed attrezzature e veicoli.
	È vietato lasciare incustoditi veicoli fuori delle aree di parcheggio
	All'interno dell'area è vietato introdurre armi, droghe alcolici. Il consumo di cibo è vietato nei luoghi dove avvengono le lavorazioni.
	È vietato transitare o sostare sotto carichi sospesi
	Nei piazzali è consentita una velocità massima di 10 km/h
	All'interno dei capannoni, in luoghi con scarsa visibilità o presenza di rischi, il limite è ridotto a 5 km/h o in luoghi dove sono presenti
	Qualsiasi condizione di anomalia, guasto, infortunio, incidente, rottura, ecc. deve essere segnalata al personale di ek robotics
	È consentito fumare solo all'aperto.
	È vietato gettare a terra rifiuti



## CAPANNONI

Complesso Immobiliare  
Via Vittorio Alfieri, 211  
Sesto San Giovanni



### ek robotics - Sesto San Giovanni - PEM – Piano di gestione delle emergenze - Allegato 05

#### Sezione regole per coloro che devono svolgere attività operative

Coloro che devono svolgere attività lavorative nell'area ek robotics devono essere preventivamente autorizzati dall'ufficio sicurezza:

Perini Massimiliano, 3349913827 massimiliano.perini@ek-robotics.com; è fortemente consigliato di verificare di avere ottenuto l'autorizzazione all'accesso prima di accedere a ek robotics.

In assenza dei requisiti di sicurezza sia documentali, che operativi, le lavorazioni saranno sospese, eventualmente annullate e potrà essere richiesta una penale per il disagio.

ek robotics ha piena facoltà di sorvegliare le attività lavorative svolte da terze parti all'interno delle proprie aree di lavoro e richiederne l'interruzione qualora si rilevino violazioni delle disposizioni di sicurezza vigenti, condizioni di rischio non gestite, difformità da quanto concordato contrattualmente, carenze autorizzative o documentali.

Macchine, impianti, attrezzature utilizzati nei luoghi di lavoro di ek robotics devono essere conformi ai requisiti di legge vigenti

Il personale esterno operante presso ek robotics deve essere regolarmente assunto e possedere tutti i requisiti previsti dalla normativa vigente, si menzionano a titolo di esempio, non esaustivo: formazione, informazione e addestramento, idoneità sanitaria, regolarità contributiva, possesso dei titoli abilitativi necessari per lo svolgimento delle attività richieste. Lo svolgimento di attività lavorative è consentito solo con il benestare del proprio referente ek robotics.

L'inizio dell'attività è consentito soltanto dopo aver indossato gli idonei dispositivi di protezione individuale (DPI): scarpe antinfortunistiche, indumenti ad alta visibilità, casco di protezione, eventuali altri DPI necessari all'espletamento della propria mansione (es. guanti, faccine filtrante, otoprotettori, etc.).

Il personale esterno, fatta eccezione per le prestazioni concordate, non deve partecipare in alcun modo alle attività di ek robotics

È reciprocamente vietato l'uso promiscuo di macchine, impianti e attrezzature. Eventuali eccezioni devono essere autorizzate in forma scritta dai rispettivi responsabili. Prima della restituzione dei beni, gli stessi dovranno essere verificati da entrambe le parti accertandone le condizioni di integrità e funzionalità, escludendo modifiche o manomissioni. Interventi che possono interrompere l'erogazione di acqua, energia, gas devono essere autorizzati da ek robotics in forma scritta.

Il personale di ditte esterne o lavoratori autonomi che operano presso ek robotics devono attenersi alle indicazioni riportate nella procedura "ORGANIZZAZIONE E GESTIONE LAVORI COMMISSIONATI A DITTE ESTERNE" e nei relativi allagati.